

Speciaal (basis)onderwijs

Wanneer ondersteuning binnen onze school ook met hulp van het SWV niet voldoende is, kan gekeken worden naar **speciaal (basis)onderwijs**. Hiervoor vraagt de school een **toelaatbaarheidsverklaring (TLV)** aan bij het SWV, altijd **samen met ouders**.

Samen met externe hulp

Heeft uw kind al begeleiding buiten school, zoals logopedie, fysiotherapie of jeugdhulp? Dan stemmen we met uw toestemming af, zodat iedereen één lijn volgt en elkaar versterkt.

U kunt helpen door:

- Thuis kleine afspraken of routines te ondersteunen
- Vragen te stellen of zorgen te delen
- Signalen te delen over wat u merkt bij uw kind

Wij denken altijd met u mee.

Kort samengevat

*We kijken samen wat een kind nodig heeft.
Als ondersteuning binnen de school niet genoeg is,
betrekken we het samenwerkingsverband om verder te helpen.
Ouders en kinderen zijn hierbij altijd betrokken.*

Onze Wijs

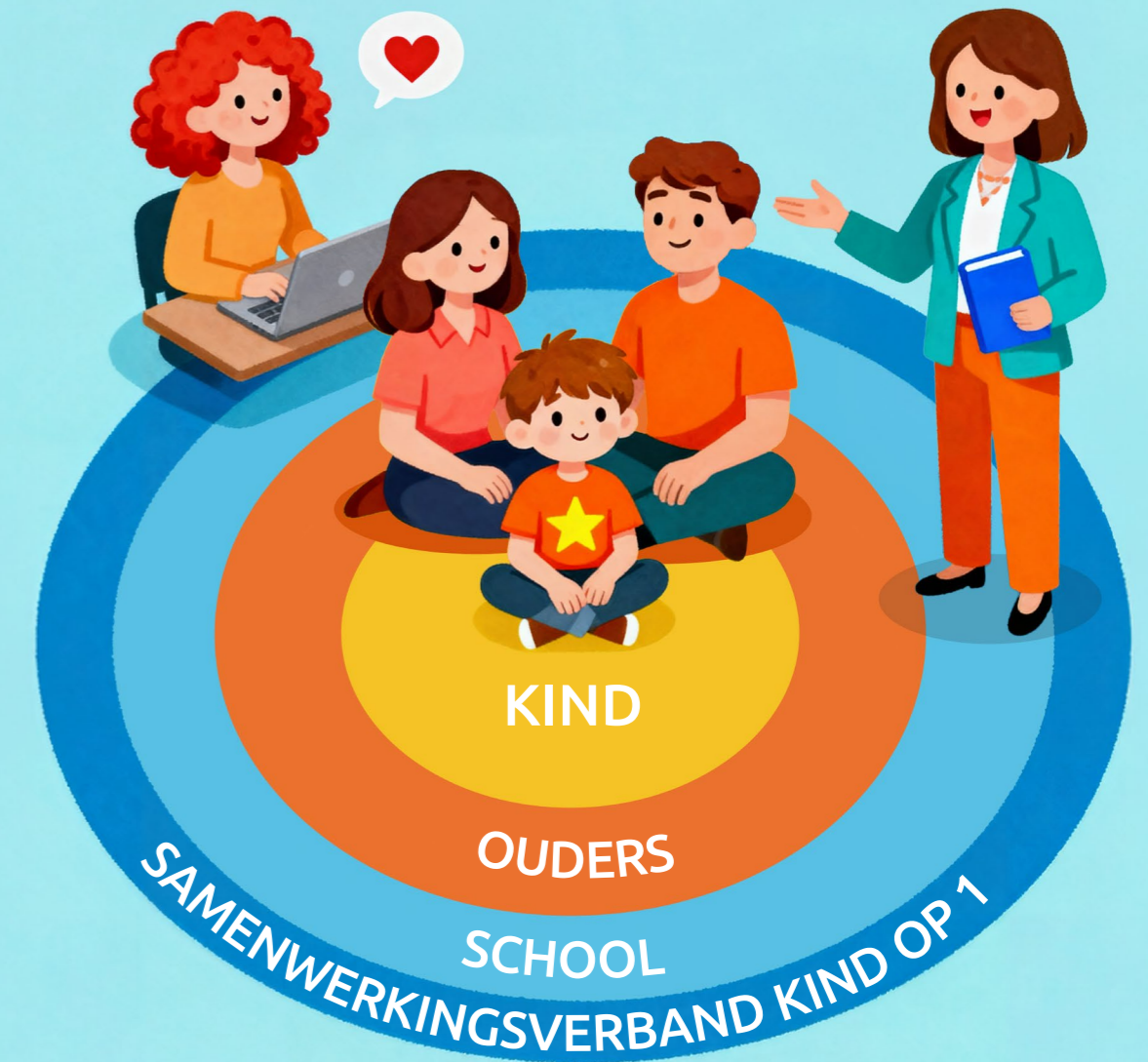
Stadhuisplein 20
4382 LG Vlissingen
bestuurskantoor@onzewijs.nl
(0118) 65 02 32

Gemeente Middelburg

Acaciahof
De Aventurijn
Cypressenhof
Oleanderhof
Palmenhof
Wilgenhof

Gemeente Vlissingen

De Wissel
De Parelburcht
Het Kompas
Louise de Coligny
Het Vlot
Ichtusschool



Ondersteuning rond het kind
Dat doen we bij Onze Wijs samen!



Op onze scholen staat **het kind centraal**. Ieder kind ontwikkelt zich op zijn of haar eigen manier. Soms gaat dat vanzelf, soms is er wat extra ondersteuning nodig. Daarbij werken we in de begeleiding altijd **samen met ouders, het schoolteam en, wanneer nodig, het samenwerkingsverband Kind op 1**.

We leggen dit uit aan de hand van cirkels rondom het kind:



Kind (midden)

We kijken naar:

- Talenten en interesses
- Wat goed gaat
- Waar extra steun nodig is
- Het tempo en de manier van leren

We zoeken steeds naar wat **helpend en passend** is voor dit kind, zodat het zich veilig, gezien en gewaardeerd voelt.



1ste Cirkel: Ouders

U kent uw kind het beste. Daarom vinden we uw betrokkenheid onmisbaar.

We:

- Voeren regelmatig gesprekken
- Delen observaties en ervaringen
- Nemen samen beslissingen over ondersteuning
- Evalueren samen of wat we doen ook echt werkt.

We zijn partners in de begeleiding. We doen het samen!

Aanspreekpunten:

- Eerst: de leerkracht
- Daarna (zo nodig): de intern begeleider (IB'er)



2de Cirkel: School

Wij zorgen dagelijks voor een veilige, rustige en duidelijke leeromgeving en bieden ondersteuning op twee niveaus:

Basisondersteuning (voor alle kinderen):

- Positieve en veilige sfeer in de klas
- Stimuleren van sociaal-emotionele ontwikkeling en zelfvertrouwen
- Uitleg en oefening van leerstof op verschillende niveaus
- Hulpmiddelen, zoals time-timers, laptops en rustige werkplekken
- Aandacht voor welbevinden en werkhouding

Extra ondersteuning (wanneer nodig):

- Extra uitleg of oefentijd
- Leren in kleine groepjes
- Begeleiding door een onderwijsassistent of specialist op school
- Aanpassingen in leerstof, tempo of aanpak
- Individuele afspraken in de groep

Wat wij als school extra kunnen bieden, boven op de basisondersteuning, leest u terug in de schoolgids.

Wanneer extra ondersteuning nodig is, maken we samen met ouders **een ondersteuningsplan**. Daarin staat:

- Wat het kind nodig heeft
- Wat de doelen zijn
- Wie wat doet en wanneer we evalueren

We **evalueren het plan minstens één keer per jaar**, vaak vaker. Het kind wordt hierbij **passend bij leeftijd en ontwikkeling** betrokken.

Zorgplicht

Zodra we een ondersteuningsbehoefte signaleren, heeft de school een zorgplicht. Dat betekent dat wij passende ondersteuning organiseren, hetzij op onze school, hetzij, in overleg met ouders, op een andere passende plek.



3de Cirkel: Samenwerkingsverband Kind op 1

Soms heeft een kind ondersteuning nodig die buiten de mogelijkheden van de school ligt. Dan vragen we het samenwerkingsverband om mee te denken.

Het SWV kan helpen met:

- Extra expertise (bijv. gedragsspecialist, orthopedagoog, fysiek/medisch specialist)
- Tijdelijk extra begeleiding of passend arrangement
- Meedenken over vervolgstappen
- Ondersteuning richting speciaal (basis)onderwijs, als dat beter past bij het kind

Dit gebeurt altijd in overleg met ouders. U wordt nooit verrast.

Meer informatie

In het Ondersteuningsplan van SWV Kind op 1 staat beschreven welke basisondersteuning alle scholen bieden en welke extra ondersteuning mogelijk is.

Dit plan is te vinden op: www.swvkindop1.nl

Samen stap voor stap

1. Signaleren: Leerkracht en ouders merken dat extra hulp nodig is.
2. Bespreken: Leerkracht en intern begeleider bekijken wat het kind nodig heeft.
3. Plan opstellen: Samen met ouders leggen we afspraken vast in een ondersteuningsplan.
4. Uitvoeren & volgen: We bespreken regelmatig hoe het gaat.
5. Opschalen: Als de school niet genoeg kan bieden, betrekken we het SWV om mee te denken en te ondersteunen. We stellen een ontwikkelingsperspectief (OPP) op.